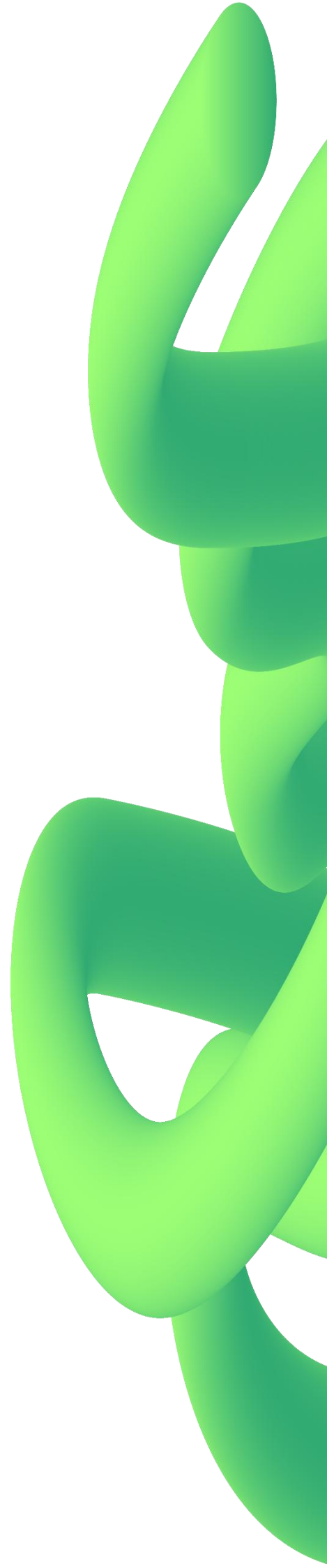


Easor Accounting-
Omavero -yhteenveto



Sisällys

1.	OmaVero-yhteenvedon käsittely lyhyesti	3
2.	Automaattisesti kirjattu OmaVero yhteenvedo	4
2.1	OmaVero-yhteenvedon käsittely	4
2.2	Automaattisesti muodostetut kirjaukset.....	5
3.	OmaVero-yhteenvedon tulkitut tiedot	6
4.	OmaVero-yhteenvedon käsittely tiliöintisäännöllä	7
4.1	Tulkittujen tietojen käyttö tiliöinnissä	7
4.2	OmaVero-yhteenvedo tiliöintisääntö	8
4.3	Missä tilanteessa on täydennettävä kirjauksia käsin.....	9

1. OmaVero-yhteenvedon käsittely lyhyesti

Kirjanpitoon on mahdollista noutaa OmaVero-yhteenvedo automaattisesti OmaVero-palvelusta.

OmaVero-yhteenvedolta käsitellään tiliöinnit

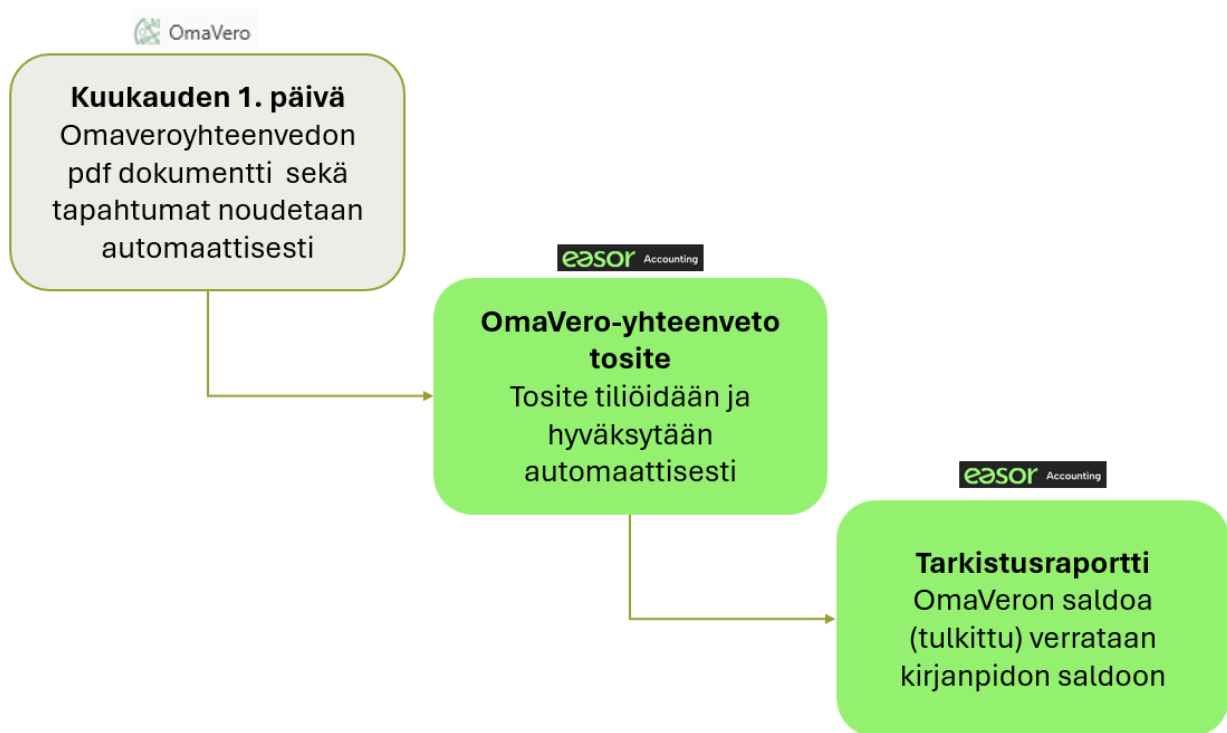
- Automaattisesti
- tiliointisäännöllä (yleensä toiminimi yritykset)
- käsin kirjaamalla (jos tiliointiin vaadittavia tietoja ei ole pystytty tulkitsemaan tai ei saada verohallinnon rajapinnasta)

Tässä esimerkissä tiliöinnit, joita käytetään automaattisesti kirjatuissa tositteissa.

Vero	Debet-kirjaus	Selite
Työnantajan ennakonpidätys	2921	ep kk/vvvv
Ennakonpidätys osingoista ja osuuskunnan ylijäämistä	29214	ep osingot kk/vvvv
Ennakonpidätys puun myyntitulosta	29215	ep puun myyntitulo kk/vvvv
Työnantajan sairausvakuutusmaksu	2923	sv kk/vvvv
Arvonlisävero	2939	alv kk/vvvv
Ennakkovero	9900	ennakkovero vvvv
Kiinteistövero	7474	kiinteistövero vvvv
Veron korotukset ja seuraamusmaksut	8774	(ei vientikohtaista selitettä)
Viivästyskorot	Ei kirjata erittelyn perusteella vaan OmaVeron saldoa täsmäytettäessä (tili 1762)	

2. Automaattisesti kirjattu OmaVero yhteenveto

Automaattisen kirjaamisen prosessi



OmaVero-yhteenveto kirjataan lähtökohtaisesti automaattisesti kirjanpitoon kuukauden ensimmäisinä päivinä, jos

- Tilitoimistolla on voimassa oleva verovarmenne Easor-palvelussa sekä tilitoimiston asiakasyritykset ovat antaneet Suomi.fi valtuuden veroasioiden hoitoon OmaVero-palvelussa
- Yrityksellä, joka tekee kirjanpitonsa itse, on voimassa oleva verovarmenne Easor-palvelussa.
- Yhtiömuoto ei ole toiminimi
- Tilikartta on: Liikekirjuri, Kiinteistökirjuri, Kiinteistö_liikekaava tai Yhdistystilikartta

2.1 OmaVero-yhteenvedon käsittely

1. Tapahtumien selitteet muodostuvat asiakkaan raportointikielen mukaisesti.
2. Mikäli asiakkaalla on seurantakohteet käytössä,
 - asetetaan tulolaskelmatileille sama seurantakohte, jota on käytetty viimeisen kuuden kuukauden aikana kyseisellä tilillä Muistiotositteissa.

- Jos seurantakohteet vaihtelevat, jätetään seurantakohte-kentät tyhjiksi. Lisää tällöin seurantakohteet puuttuville riveille ja hyväksy tosite manuaalisesti.
3. Tilanne, jossa automaattinen kirjaus ei ole mahdollinen
- Mikäli OmaVero-yhteenvetoa ei voida kirjata automaattisesti (esimerkiksi asiakkaalla on käytössä asiakaskohtainen tilikartta), toimitaan seuraavasti:
- OmaVero-yhteenveto noudetaan automaattisesti asiakkaan **Easor Accounting -palveluun**.
 - Tiliöi omaveroyhteenveto manuaalisesti tai luo **tiliöintisääntö (kts. ohje)**

2.2 Automaattisesti muodostetut kirjaukset

OmaVero-yhteenveto kirjataan seuraavin tiedoin kirjanpitoon:

- Tositekategoria: Muistiotositteet
- Tositepäivä: Tapahtumakauden viimeinen päivä
- Selite: Yhteenveto verojen maksutilanteesta pp.kk.vvvv (sama ruotsiksi ja englanniksi asiakkaan raportointikielen mukaan)
- Tiliöinnit verolajeittain, myös ilmoitusten korjaamisesta aiheutuvat erien muutokset kirjataan oikealle kaudelle.

Verolaji	Liikekirjuri	Kiinteistötilikartat	Yhdistystilikartta	Seurantakohte
Arvonlisävero	2939	2970	2939	
Sairausvakuutusmaksu	2923	2962	2923	
Ennakonpidätys palkasta	2921	2961	2921	
Ennakonpidätys osingoista ja osuuskunnan ylijäämistä	29214	2961	2921	
Ennakonpidätys puun myyntituloista	29215	2961	2921	
Kiinteistövero	7474	6300	-	X
Ennakkovero	9900	9510	9900	X
Jäännösvero	2968	2997	2968	
Lisäennakko	2968	2997	2968	
Veronkorotukset ja seuraamusmaksut	8774	9550	7901	X
Viivästyskorot	9540	8780	7901	X
Hyvityskorot	9240	8028	7301	X

Jos OmaVero-yhteenvedolla on **muuta kuin edellä mainittuja verolajeja, kirjaa nämä manuaalisesti** valitsemalla hyväksyty tosite ja muokkaa tositetta.

Maksutapahtumat

Maksutapahtumia ei käsitellä OmaVero-yhteenvedolta vaan maksut ja palautukset kirjataan kirjanpidon OmaVero-tilille ostotositteilta (maksuperusteinen kirjaus) sekä pankkitiliotteelta (tositteettomat suoritukset OmaVeroon sekä palautukset OmaVerosta).

Täsmäytys

OmaVero-yhteenvedon saldon tulisi kirjausten jälkeen täsmätä kirjanpidon saldoon. Jos näin ei ole, tarkista esimerkiksi seuraavat tilanteet:

- Ilmoituksen muutos on tehty kuukauden viimeisinä päivinä, jolloin muutos voi näkyä OmaVerossa vasta seuraavan kuukauden yhteenvedolla. Automaattisesti käsitelty OmaVero-yhteenvedo kirjaa ilmoituksen muutoksen kuitenkin sillä päivälle, kun se on tosiallisesti tehty.
- Verohallinto tekee palautuksen yrityksen pankkitilille kuun lopussa ja se vähentää OmaVeron saldoa. Kirjanpidossa palautus näkyy tiliotteella vasta seuraavan kuukauden alussa.
- Yrityksellä on verovelkoja ulosotossa
- Tarkista hyvitys- ja viivästyskorkojen määrä ja korjaa tarvittaessa yhteenvetotiedot manuaalisesti
- Jos yrityksen tilikautta on jatkettu seuraavan kalenterivuoden puolelle, Verohallinto peruuttaa kaikki alkuperäisen verovuoden ennakoverot. Tarkista ennakoverojen kirjaukset ja korjaa ne vastaamaan yhteenvedon tietoja.

3. OmaVero-yhteenvedon tulkitut tiedot

Yhteenvedon osio	Tulkittu tieto
Etusivu	Käytävissä olevat maksut ja palautukset (positiivinen loppusaldo)
Verojen erittely	Yhteenvetokuukauden aikana erääntyneet veroerät verolajeittain Erääntynyt määrä yhteenvedon muodostumispäivänä (negatiivinen loppusaldo tai 0 eur)
Tiedot maksujen ja palautusten käytöstä	Yhteenvetokuukauden aikana palautettu arvonnlisävero

Yhteenvedolta tulkitaan myös OmaVeron loppusaldoon liittyvät tiedot, joita kirjanpidon Tarkistusraportti käyttää OmaVerosaamiset-tilin saldon tarkistukseen.

Yhteenveto verojen maksutilanteesta 31.12.2025

Verovelvollinen: _____, Y-tunnus _____

Verohallinnon tilinumerot ja verolajikohtaiset viitenumerot saatte OmaVerosta tai veroluspäätöksen maksutiedoista.

Tietoa veron maksamisesta:
vero.fi/yritykset/maksaminen

Käytettävissä olevat oma-aloitteisten verojen maksut 13,47 euroa

Näitä maksuja käytetään verojen maksamiseen vasta niiden eräpäivänä. OmaVerossa voitte tarkistaa ajantasaisen tilanteen ja tarkastella, mistä saldo koostuu. OmaVerossa voitte myös tarvittaessa tehdä palautuspyynnön.

Verojen tilanteen voitte tarkistaa OmaVerosta (vero.fi/omavero).

Tositteen tulkinnat

Yleiset	ALV	Seurantakohteet	Laskurivit	Lisätiedot	Muut	
Kuvaus				Brutto	ALV	ALV%
Kuukauden aikana maksetut palautukset				4 517,64	-	-
Käytettävissä olevat varainsiirtoveron maksut				0,00	-	-
Käytettävissä olevat oma-aloitteisten verojen maksut				13,47	-	-

VASTAAVAA	EUR	Vs saldo
1762 OmaVerosaamiset	13,47	13,47

4. OmaVero-yhteenvedon käsittely tiliöintisäännöllä

Kaikille yrityksille ei voida noutaa yhteenvetoa Verohallinnon rajapinnasta. Voit hakea yhteenvedon OmaVero-palvelusta ja tallentaa tositteelle. Tositekuva tulkitaan ja tällöin voit tehdä tiliöintisäännön. Tässä kerrotaan tiliöintisäännön tekemisestä yhteenvedolle.

4.1 Tulkittujen tietojen käyttö tiliöinnissä

OmaVero-yhteenvedon tallennuksen jälkeen muodostetaan tulkinta, jota hyödynnetään silloin, kun automaattisia kirjauksia ei voida tuottaa suoraan.

Tulkittuja tietoja käytetään seuraavissa tilanteissa:

1. Asiakas on toiminimi

- Toiminimille verotietoja ei voida hakea rajapinnan kautta, joten automaattisia kirjauksia ei voida muodostaa suoraan noudetusta tapahtumadatatista.

2. Muodosta tulkittujen tietojen perusteella tiliöintisääntö, jota järjestelmä käyttää OmaVero-yhteenvedon automaattisten kirjausten muodostamiseen.

4.2 OmaVero-yhteenvedo tiliöintisääntö

OmaVero-yhteenvedolle voi tehdä tiliöintisäännön. Tässä esimerkissä on yhteenvedolta tulkitut tiedot.

Tositteen tulkinnot

✕

Yleiset	ALV	Seurantakohteet	Laskurivit	Lisätiedot	Muut
Kuvaus					Brutto ALV ALV%
Kuukauden aikana maksetut palautukset					0,00 - -
Käytettävissä olevat yleisellä verojen viitteellä tehdyt maksut					0,00 - -
Käytettävissä olevat varainsiirtoveron maksut					0,00 - -
Käytettävissä olevat oma-aloitteisten verojen maksut					4,13 - -
Käytettävissä olevat maksut ja palautukset					0,00 - -
Käyttämättömät maksut ja palautukset					0,00 - -
Eräänntynyt määrä yhteenvedon muodostumispäivänä yhteensä					0,00 - -
Ennakkovero Verovuosi 2026, 1. erä					- - -
Henkilön tulovero					825,00 - -
Arvonlisävero					865,94 - -

Tee tiliöintisääntö, johon voit lisätä tiliöintirivit kullekin tulkitulle tiedolle Laskurivi-välilehdeltä.

Sääntö Lisää uusi

Jos Laskun lähettäjä Yhteenvedo verojen maksutilanteesta* ✕
Tyhjä

Tosittekatgoria Tositepäivä
Muistiotositteet Laskun päivä

Tili	Poimi summa	Poimi %	ALV koodi	ALV %	Ohita ALV	Ohita riviselite
2939 Arvonlisäverovelka	Arvonlisävero(865,94)	100			<input type="checkbox"/>	<input type="checkbox"/>
1762 OmaVeroasamiset	Arvonlisävero(865,94)	-100			<input type="checkbox"/>	<input type="checkbox"/>
9900 Ennakkoverot	Henkilön tulovero(825,00)	100			<input type="checkbox"/>	<input type="checkbox"/>
1762 OmaVeroasamiset	Henkilön tulovero(825,00)	-100			<input type="checkbox"/>	<input type="checkbox"/>
9240 Palautettava yhteis	*hyvityskorko*	-100			<input type="checkbox"/>	<input type="checkbox"/>
1762 OmaVeroasamiset	*hyvityskorko*	100			<input type="checkbox"/>	<input type="checkbox"/>
2939 Arvonlisäverovelka	*Arvonlisäveron palautus	-100			<input type="checkbox"/>	<input type="checkbox"/>
1762 OmaVeroasamiset	*Arvonlisäveron palautus	100			<input type="checkbox"/>	<input type="checkbox"/>
2921 Ennakkonpidätysvell	*Ennakkonpidätys*	100			<input type="checkbox"/>	<input type="checkbox"/>
1762 OmaVeroasamiset	*Ennakkonpidätys*	-100			<input type="checkbox"/>	<input type="checkbox"/>
2923 Sairausvakuutusma	*Sairausvakuutusmaksu*	100			<input type="checkbox"/>	<input type="checkbox"/>
1762 OmaVeroasamiset	*Sairausvakuutusmaksu*	-100			<input type="checkbox"/>	<input type="checkbox"/>

Selite #Laskun lähettäjä ✕

4.3 Missä tilanteessa on täydennettävä kirjauksia käsin

Täydennä tiliöintisäännön tekemiä kirjauksia mm. seuraavissa tilanteissa:

- Oma-aloitteisen veron ilmoitus on tehty myöhässä tai sitä on korjattu, jolloin OmaVero-yhteenvedon Verojen erittely -liitteessä näkyy yhteenvetokuukautta aikaisemmin erääntyneitä veroja, joita ei ole vielä käsitelty kirjanpidossa.
- Yritykselle määrätty veronkorotus tai seuraamusmaksu erääntyy maksettavaksi.
- Yritys on saanut veronpalautusta joko ennakkoverojen muutoksen tai lopullisen verotuksen kautta.
- Tuloveron tai kiinteistöveron liikasuuritusta on käytetty tulevaisuudessa erääntyville saman verolajin maksuerille.
- Yrityksellä on veroja maksujärjestelyssä tai ulosotossa.